



Allegato

Istruzioni per la vestizione e la svestizione del sistema elettroventilato nella sala autoptica

Vestizione del sistema elettroventilato Versaflo TR-300+ Sala Autoptica	
Step	Azioni
1.	Accendere il sistema elettroventilato Versaflo TR-300+ regolando, tramite apposito pulsante, il flusso dell'aria
2.	Indossare la cintura e l'apparecchiatura Versaflo TR-300+ , comprensiva del tubo
3.	Indossare il copricapo personale e collegare il tubo all'apparecchiatura Versaflo TR-300+
4.	Indossare il camice chirurgico/tuta, sopra la divisa e apparecchiatura Versaflo TR-300+
5.	Indossare un paio di guanti monouso avendo cura di sovrapporre il guanto sul polsino del camice



Illustrazione della vestizione del sistema elettroventilato nel contesto della Sala Autoptica

Le figure sotto riportate hanno la finalità di consolidare quanto descritto nella sequenza.

FIGURA 1: ACCENDERE IL SISTEMA ELETTOVENTILATO VERSAFLO TR-300+ REGOLANDO, TRAMITE APPOSITO PULSANTE, IL FLUSSO DELL'ARIA



FIGURE 2, 3 E 4: INDOSSARE LA CINTURA E L'APPARECCHIATURA VERSAFLO TR-300+, COMPRENSIVA DEL TUBO





FIGURE DA 5 A 8: INDOSSARE IL COPRICAPO PERSONALE E COLLEGARE IL TUBO ALL'APPARECCHIATURA VERSAFLO TR-300+



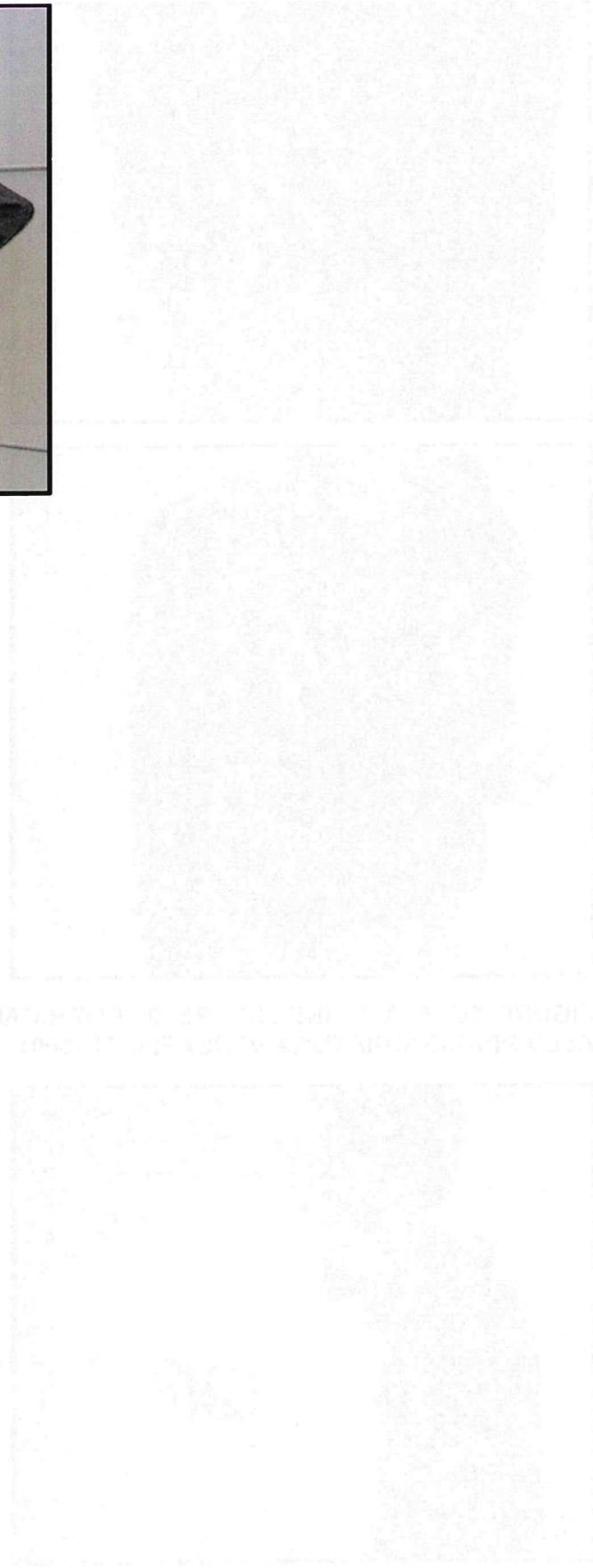




FIGURE 9 E 10: INDOSSARE IL CAMICE CHIRURGICO/TUTA, SOPRA LA DIVISA E APPARECCHIATURA VERSAFLO TR-300+

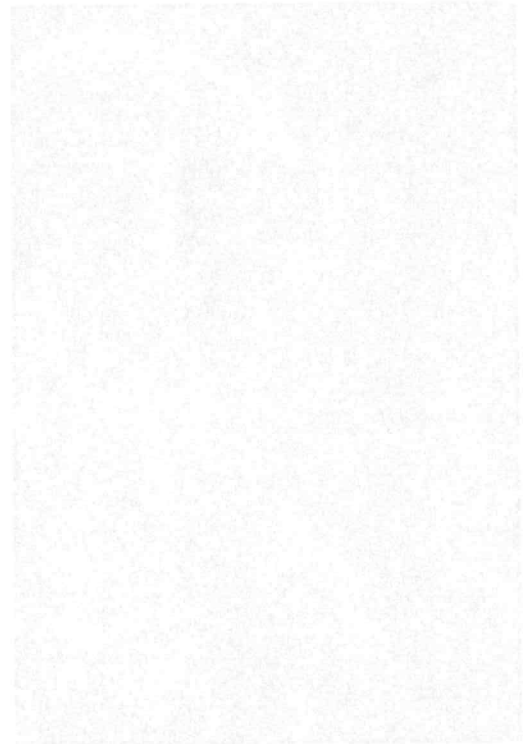
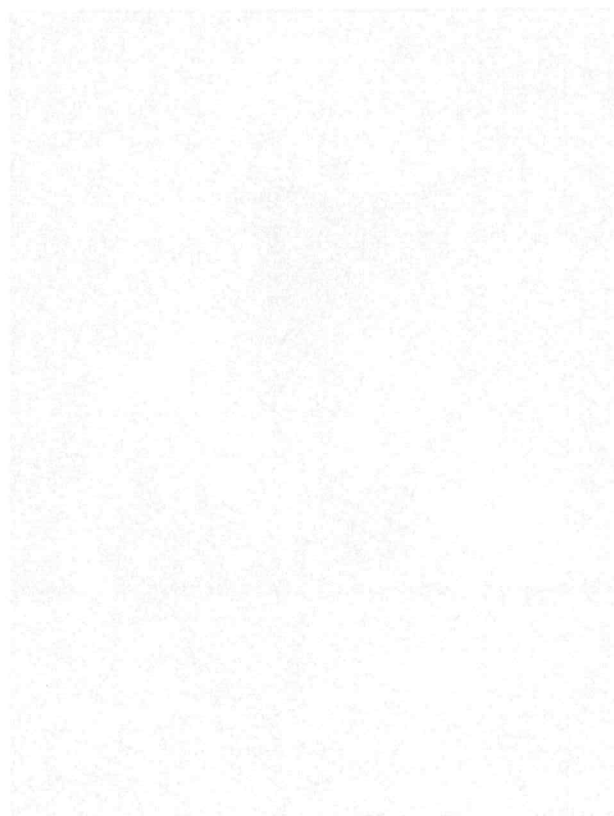
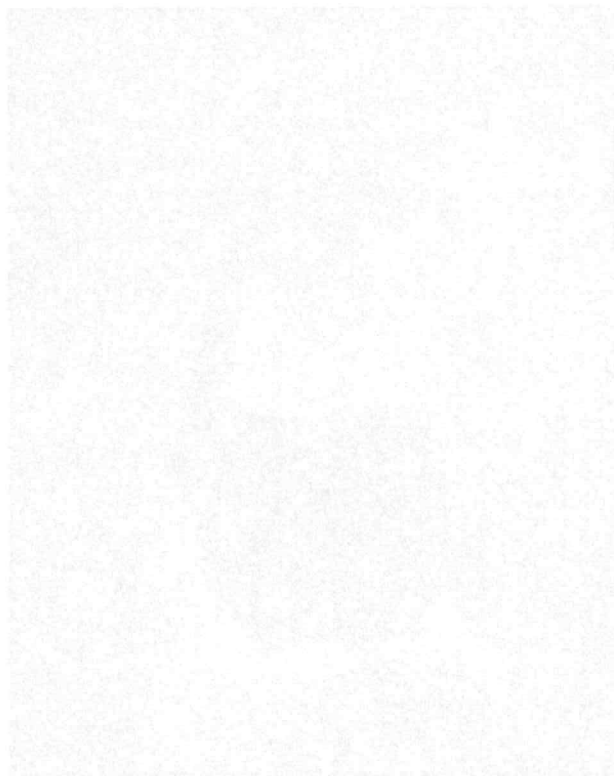




FIGURA 11: INDOSSARE UN PAIO DI GUANTI MONOUSO AVENDO CURA DI SOVRAPPORRE IL GUANTO SUL POLSINO DEL CAMICE





Svestizione del sistema elettroventilato Versaflo TR-300+ Sala Autoptica

Step	Azioni
1.	Rimuovere il camice/tuta ed i guanti, riporli nel contenitore per rifiuti speciali Halipack
2.	Igienizzare le mani
3.	Spegnere il sistema elettroventilato Versaflo TR-300+ Rimuovere la cintura e l'apparecchiatura Versaflo TR-300+ riporli nel contenitore previsto per la sanificazione
4.	Rimuovere il copricapo e riporlo nel contenitore previsto per la sanificazione
5.	Igienizzare le mani
6.	Indossare la mascherina chirurgica/facciale filtrante

Illustrazione della svestizione del sistema elettroventilato nel contesto della Sala Autoptica

UOS Servizio Prevenzione e Protezione

All03IO16COVID-19 "Istruzioni per la vestizione e la svestizione del sistema elettroventilato nella sala autoptica"

15/04/2022

Rev. 00

Pag. 7 di 10

ASST Papa Giovanni XXIII - Piazza OMS, 1 - 24127 Bergamo - Tel. 035.267111 - www.asst-pg23.it

Le figure sotto riportate hanno la finalità di consolidare quanto descritto nella sequenza.

FIGURE 1 e 2: RIMUOVERE IL CAMICE/TUTA ED I GUANTI, RIPORLI NEL CONTENITORE PER RIFIUTI SPECIALI HALIPACK



FIGURE 3 e 4: SPEGNERE IL SISTEMA ELETTROVENTILATO VERSAFLO TR-300+, RIMUOVERE LA CINTURA E L'APPARECCHIATURA VERSAFLO TR-300+ RIPORLI NEL CONTENITORE PREVISTO PER LA SANIFICAZIONE

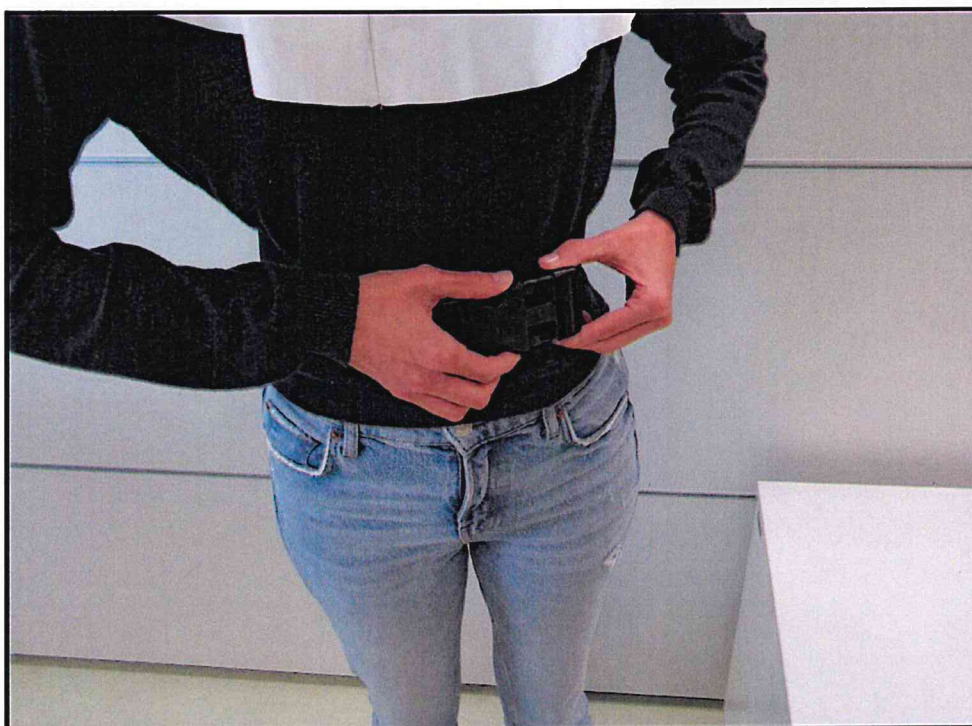




FIGURA 5: RIMUOVERE IL COPRICAPO E RIPORLO NEL CONTENITORE PREVISTO PER LA SANIFICAZIONE

